

1. Avaa pakkauksen pohja. Poista hanapussit pakkauksesta.

2. Ota hana/korkki pois pussin täyttöaukosta.

3. Voit täyttää pussin pitäen sitä kädessäsi tai tason päällä, mutta hanapakkauslaatikko on suunniteltu käytettäväksi telineenä pussia täytettäessä.

Tee näin: Irrota laatikon sivussa oleva perforoitu holvikaaren muotoinen pala. Käännä reiällinen pohjaläppä laatikon sivua vasten. Aseta hanapussi tukevasti syntyneeseen koloon.

4. Täytä hanapussi (max. 3 litraa), jätä hieman "ilmavaraa".

5. Aseta pussi varovasti tasaiselle pinnalle pitäen koko ajan kiinni täyttöaukosta. Paina pussia niin, että siinä oleva ilma poistuu täyttöaukosta.

6. Sulje pussi painamalla hana/korkki syvälle täyttöaukkoon. Kuulet pienen naksahduksen, kun korkki on "pohjassa".

7. Työnnä pakkauksessa mukana olevan kahvan päät varovasti laatikon kannessa oleviin reikiin. Sulje kansi.

8. Aseta täytetty hanapussi avonaisen pohjan kautta laatikkoon niin, että hana on paikallaan laatikon sivussa. Sulje pohja.

9. Poista hanasta muovisuojus ennen tarjoilua. Juomaa voi nyt laskea hanasta. Varo juoman roiskumista, kun pussi on vielä täysi.

10. Kun käsittelet laatikkoa varoen etkä altista sitä kosteudelle, voit käyttää sitä monta kertaa.

Hanapakkauslaatikko on kierrätettävää kartonkia, hanapussi ja kahva energijätettä.

Presto®

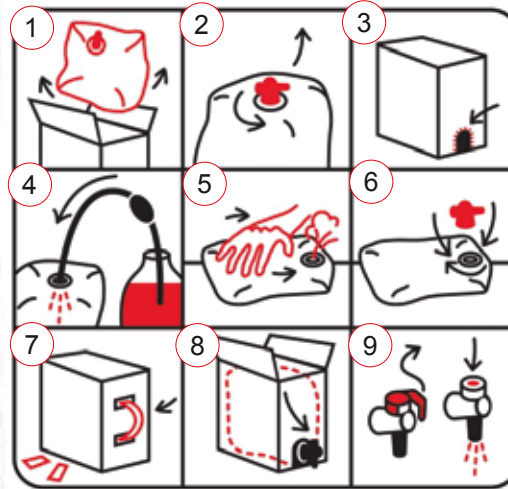
BAG IN BOX

© Presto 01/2022

6 kpl 3 litran hanapussia
6 st 3 liters påsar med tappkran

- puristetut tuoremehut, höyrymehut, viinit, vedet ja muut juomat
- **lämmönsieto -18°C - +80°C**
(voidaan pakastaa)
- pressad råsaft, kokt saft, viner, vatten och andra drycker
- **värmetolerans -18°C - +80°C**
(nedfrysbar)

Huom! Käsittele pusseja varoen. Vältä teräviä esineitä ja kynsiä. Obs! Hantera påsarna varsamt. Undvik vassa föremål och naglar.



MELKKOBREW

VIINITALO MELKKO OY

Asentajankatu 4, 15520 Lahti - Puh. 03 872 9700
www.melkkobrew.fi melkko@melkko.fi

1. Öppna bottendelen av kartongen och tag ut påsarna.

2. Innan du börjar fylla påsen, avlägsna kranen från påsens öppning.

3. Du kan fylla påsen genom att hålla den i ett fast grepp i ena handen, men kartongen är planerad att underlätta fyllningsskedet.

Gör så här: Avlägsna den perforerade biten i kartongens ena sida. Tryck bottenklaffen med hål mot kartongens sida, passa stadigt in påsens öppning i det uppstådda hålet.

4. Fyll påsen (max. 3 liter), lämna litet "luftrum".

5. Ställ därefter påsen försiktigt på ett jämnt underlag. Håll hela tiden tag i påsöppningen. Tryck på påsen, så att luften i påsen försvinner genom öppningen.

6. Förslut påsen genom att trycka kranen/ korken djupt in i öppningen. Du hör ett litet knäpp när korken är i botten.

7. Tryck försiktigt handtagets ändor igenom de små hålen i locket på kartongen. Stäng locket.

8. En fylld påse packas i kartongen genom den öppna bottendelen så, att kranen passar i hålet på sidan av kartongen. Stäng locket.

9. Innan servering, avlägsna plastskyddet från kranen. När påsen är full är det bra att dosera drycken försiktigt för att undvika stänk.

10. Om du behandlar kartongen försiktigt och inte utsätter den för fukt, kan du utnyttja den för flera påsar.

Lådmaterialet är återanvändbar kartong, påsen och handtaget energiavfall.